

**Märkused:**

1. Muud olemasolevad liiklusmärgid, mis lähevad vastuollu antud ajutise ehitusaegse liiklusskeemiga, tuleb kinni katta.
2. Vajadusel korrigeerida liiklusskeem tööetapil olukorra kohaseks.
3. Vajadusel lisada objektile täiendavaid liiklusmärke.
4. Ajutised ehitusaegsed liiklusmärgid tuleb paigaldada nii, et nad on liiklejale üheselt mõistetavad ja arusaadavad.
5. Tagada kogu ehitustööde vältel ajutiste liiklusmärkide püstiolek ja loetavus.
6. Joonist lugeda märgitud numbrite järgi.


**Lisa märkused:**

1. Aasta keskmine ööpäevane liiklus 19  
Sõiduaudod ja pakiaudod (%) 100  
Veoaudod ja autobussid (%) 0  
Autorongid (%) 0
2. Antud asulavälisel lõigul kehtib statsionaarne kiirusepiirang 90 km/h

**LEPPEMÄRGID**

- Töösoon
- Paigaldatav ajutine liiklusmärk
- Olemasolev liiklusmärk

**KRUUSATEEDE REMONT**




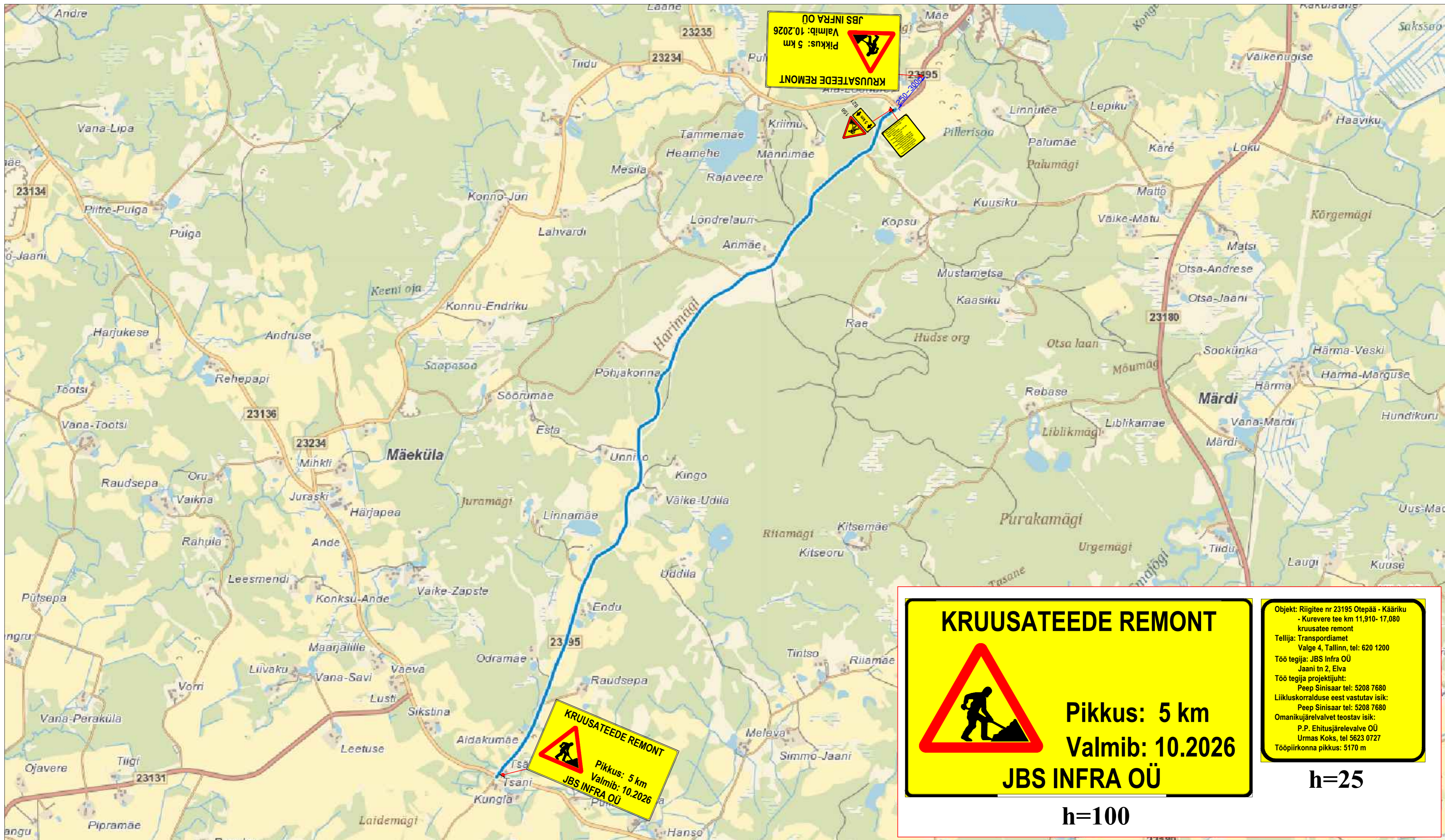
**Pikkus: 5 km**  
**Valmib: 10.2026**  
**JBS INFRA OÜ**

**h=100**

Objekt: Riigitee 23142 Ruuna - Pringi km 0,000-5,211 kruusateede remont  
 Tellija: Transpordiamet Valge 4, Tallinn, tel: 620 1200  
 Töö tegija: JBS Infra OÜ Jaani tn 2, Elva  
 Töö tegija projektjuht: Peep Sinisaar tel: 5208 7680  
 Liikluskorralduse eest vastutav isik: Peep Sinisaar tel: 5208 7680  
 Omaniku järelevalvet teostav isik: P.P. Ehitusjärelevalve OÜ Urmas Koks, tel 5623 0727  
 Tööpiirkonna pikkus: 5211 m

**h=25**

 Tähe põik 8, Kambja vald, Tartu maakond Telefon: +372 5248 400 E-post: info@lounaliiklus.ee	Projekti nimetus: Kruusateede säilitusremont Valga maakonnas	Kuupäev 30.06.2026
	Objekti asukoht: Riigitee 23142 Ruuna - Pringi km 0,000-5,211	Töö nr: 185/26
Koostas: Indrek Vähi Tellija: JBS Infra OÜ	Joonis nr: 1 - (7)	Joonis: <b>Ajutine liikluskorraldusskeem</b>
		Mootkava



**Märkused:**

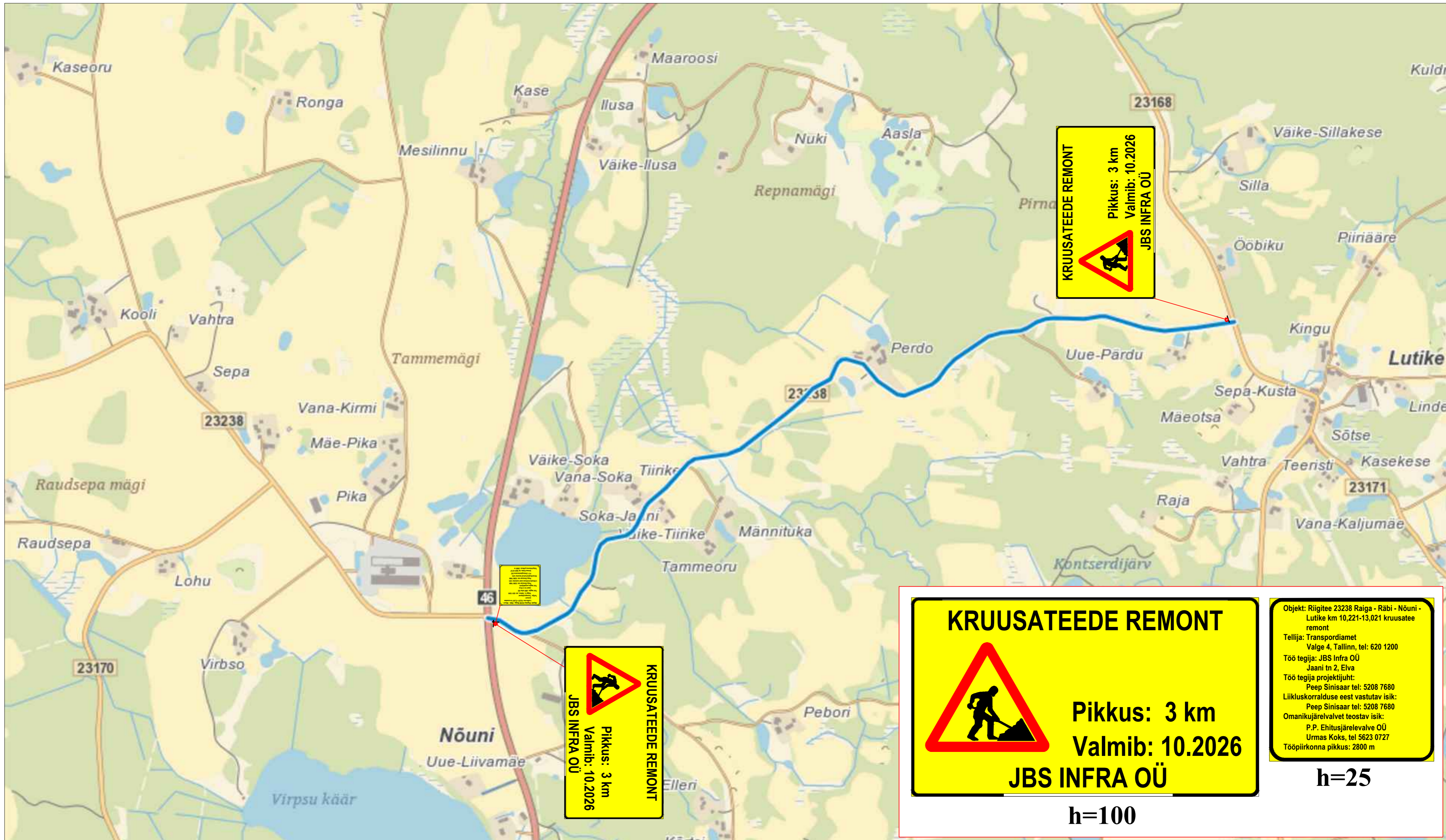
1. Muud olemasolevad liiklusemärgid, mis lähevad vastuollu antud ajutise ehitusaegse liiklusskeemiga, tuleb kinni katta.
2. Vajadusel korrigeerida liiklusskeem tööetapil olukorra kohaseks.
3. Vajadusel lisada objektile täiendavaid liiklusemärgid.
4. Ajutised ehitusaegsed liiklusemärgid tuleb paigaldada nii, et nad on liiklejale üheselt mõistetavad ja arusaadavad.
5. Tagada kogu ehitustööde vältel ajutiste liiklusemärgide püstitolek ja loetavus.
6. Joonist lugeda märgitud numbrite järgi.

**Lisa märkused:**

1. Aasta keskmine ööpäevane liiklus 51  
Sõiduaudod ja pakiaudod (%) 92  
Veoaudod ja autobussid (%) 6  
Autorongid (%) 2
2. Antud asulavälisel lõigul kehtib statsionaarne kiirusepiirang 90 km/h

LEPPEMÄRGID	
	Töotsoon
	Paigaldatav ajutine liiklusmärk
	Olemasolev liiklusmärk

 Tähe põik 8, Kambja vald, Tartu maakond Telefon: +372 5248 400 E-post: info@lounaliiklus.ee	Projekti nimetus: Kruusateede säilitusremont Valga maakonnas	Kuupäev 30.06.2026
	Objekti asukoht: Riigitee nr 23195 Otepää - Kääriku - Kurevere tee km 11,910-17,080	Töö nr: 185/26
Koostas: Indrek Vähi	Joonis nr: 2 - (7)	
Tellijä: JBS Infra OÜ	Joonis: <b>Ajutine liikluskorraldusskeem</b>	Möötkava



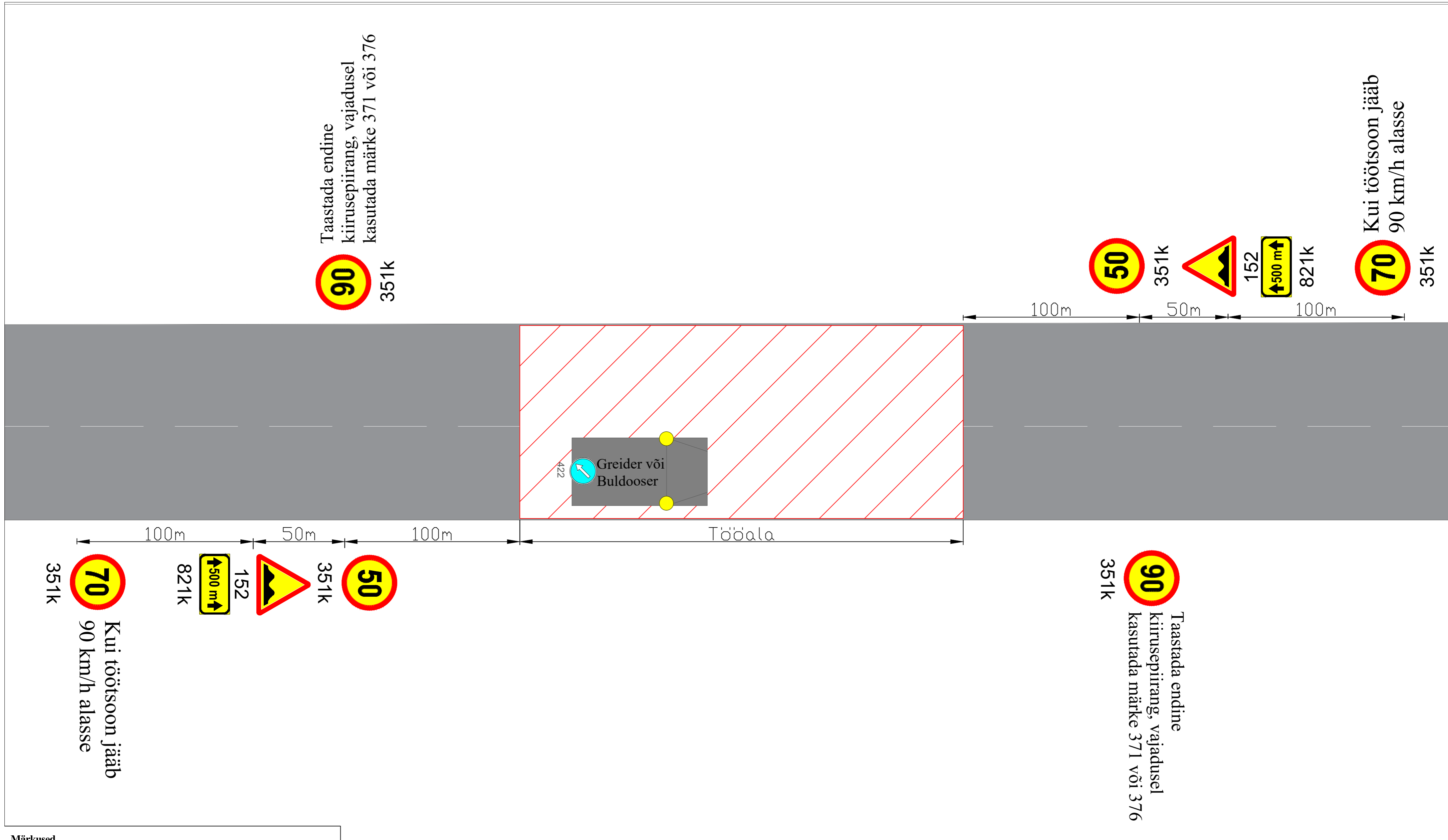
**Märkused:**

- Muud olemasolevad liiklusemärgid, mis lähevad vastuollu antud ajutise ehitusaegse liiklusskeemiga, tuleb kinni katta.
- Vajadusel korrigeerida liiklusskeem tööetapil olukorra kohaseks.
- Vajadusel lisada objektile täiendavaid liiklusemärgid.
- Ajutised ehitusaegsed liiklusemärgid tuleb paigaldada nii, et nad on liiklejale üheselt mõistetavad ja arusaadavad.
- Tagada kogu ehitustööde vältel ajutiste liiklusemärgide püstitolek ja loetavus.
- Joonist lugeda märgitud numbrite järgi.

**Lisa märkused:**

- Aasta keskmine ööpäevane liiklus 20  
Sõiduaudod ja pakiaudod (%) 100  
Veoaudod ja autobussid (%) 0  
Autorongid (%) 0
- Antud asulavälisel lõigul kehtib statsionaarne kiirusepiirang 90 km/h

<b>LEPPEMÄRGID</b>		<p><b>Lõunaliiklus</b> Sinu liikluskorraldaja</p> <p>Tähe põik 8, Kambja vald, Tartu maakond Telefon: +372 5248 400 E-post: info@lounaliiklus.ee</p> <p>Koostas: Indrek Vähi</p> <p>Tellijä: JBS Infra OÜ</p>	Projekti nimetus: Kruusateede säilitusremont Valga maakonnas	Kuupäev 30.06.2026
Töötsoon	Paigaldatav ajutine liiklusmärk		Objekti asukoht: Riigitee 23238 Raiga - Räbi - Nõuni - Lutike km 10,221-13,021	Töö nr: 185/26
Olemasolev liiklusmärk		Joonis: <b>Ajutine liikluskorraldusskeem</b>	Joonis nr : 3 - (7)	
			Möötkava	

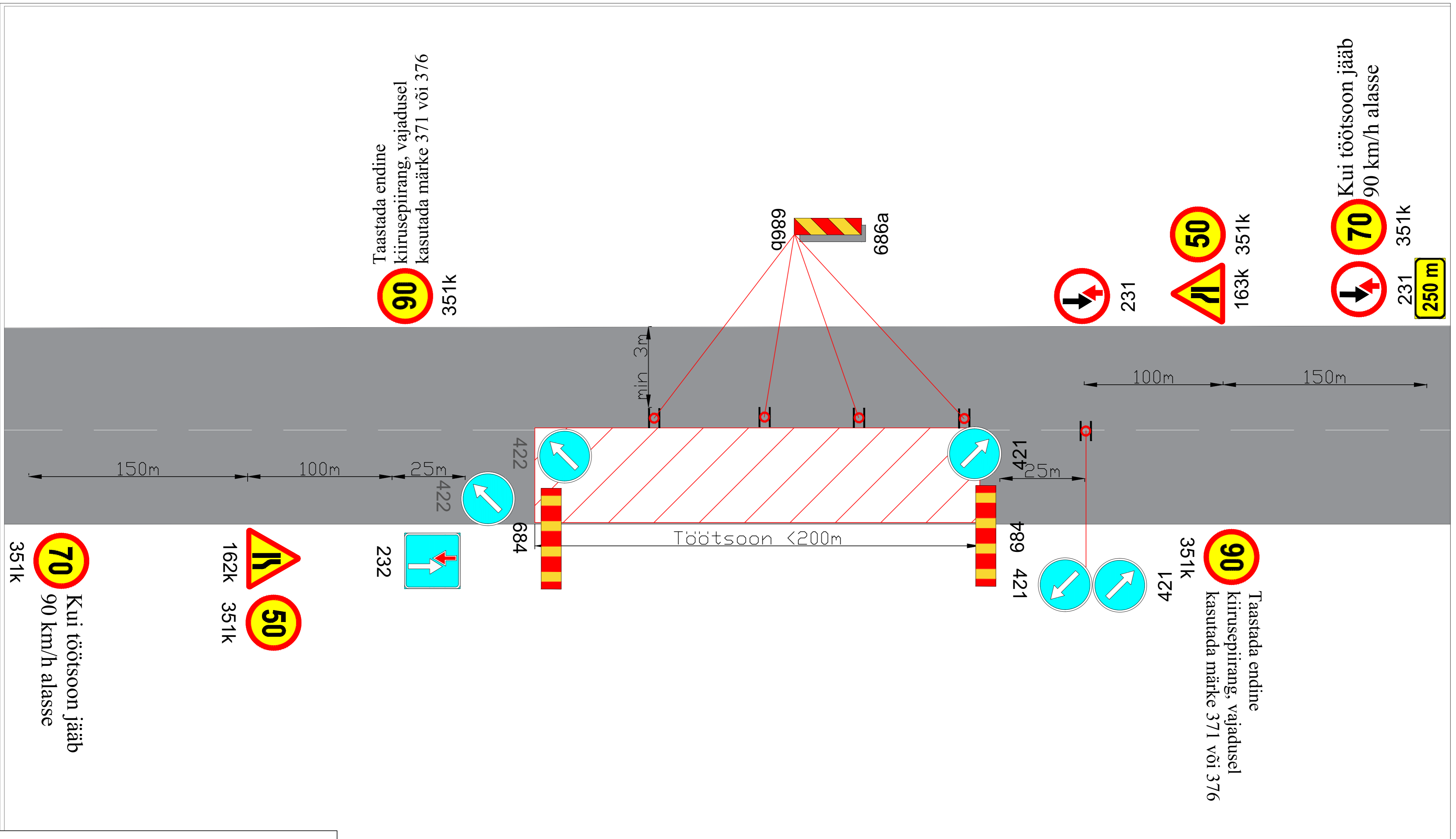


Taastada endine kiirusepiirang, vajadusel kasutada märke 371 või 376

Kui töötsoon jääb 90 km/h alasse

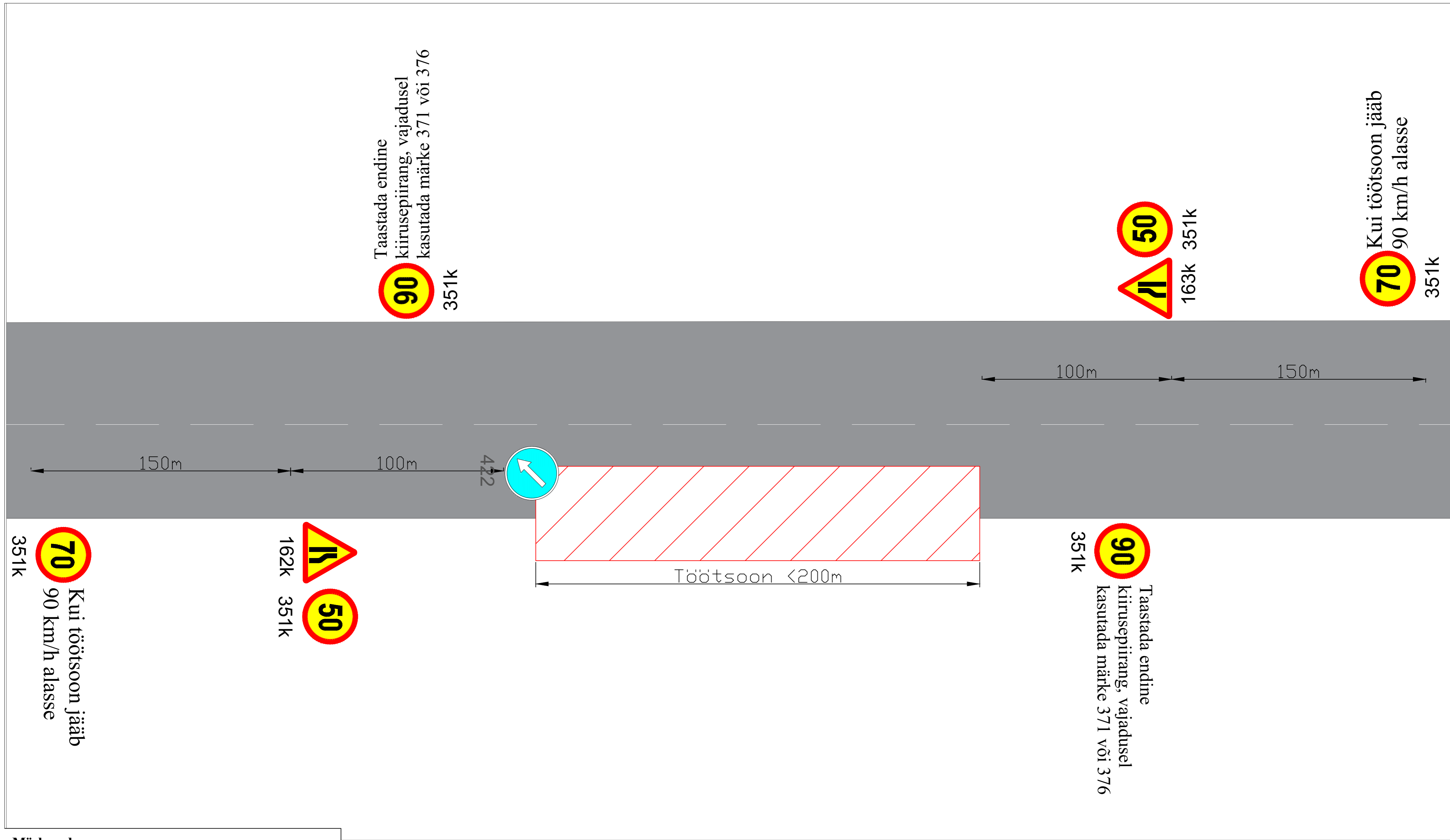
- Märkused**
1. Skeemi tohib kasutada vaid koos liikluskorralduse üldskeemiga
  2. Objektil töötavatel mehhanismidel peab olema kõikidest suundadest nähtav töötav vilkur
  3. Muud olevad liikluskärgid, mis lähevad vastuollu antud liikluskorraldusega, tuleb tühistada
  4. Tagada sõiduraja laiuks minimaalselt 3 meetrit
  5. Vajadusel kasutada märgi 152 all lisatähvilt "VALL TEEL"

<b>LEPPEMÄRGID</b>		 Turu 63, 51004, Tartu, Telefon: +372 5248 400 E-post: lounaliiklus@gmail.com	Projekti nimetus:	Kuupäev 30.06.2026
Töötsoon	Paigaldatav ajutine liiklusmärk		Objekti asukoht:	Töö nr: 185/26
Olemasolev liiklusmärk		Koostas: Indrek Vähi	Joonis nr : 4 - (7)	Möötkava
		Tellijä: JBS Infra OÜ	Joonis: <b>Katte chitus</b>	



- Märkused**
- Märke 231 ja 232 kasutada ainult piiratud nähtavuse korral
  - Skeemi tohib kasutada vaid koos liikluskorralduse üldskeemiga

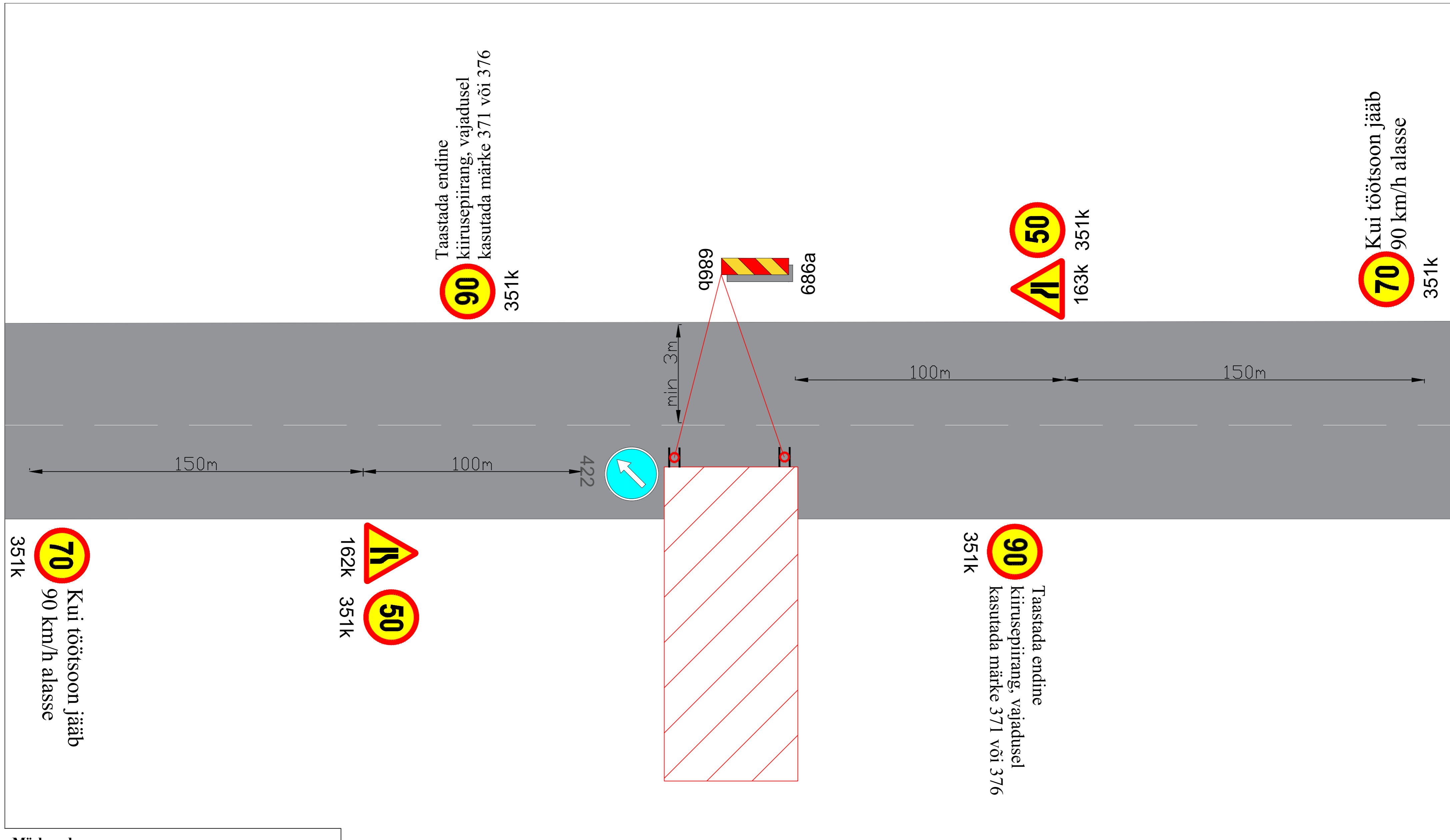
<p><b>LEPPEMÄRGID</b></p> <p> Töötsoon</p> <p> Paigaldatav ajutine liiklusmärk</p> <p> Olemasolev liiklusmärk</p>		<p></p> <p>Turu 63, 51004, Tartu, Telefon: +372 5248 400 E-post: lounaliiklus@gmail.com</p> <p>Koostas: Indrek Vähi</p> <p>Tellijä: JBS Infra OÜ</p>		<p>Projekti nimetus:</p> <p>Objekti asukoht:</p> <p>Joonis: <b>Truupide ehitus või külmarkergete kohtade remont</b></p>		<p>Kuupäev 30.06.2026</p> <p>Töö nr: 185/26</p> <p>Joonis nr : 5 - (7)</p> <p>Möotkava</p>	
---	--	--	--	---	--	--	--



**Märkused**

1. Skeemi tohib kasutada vaid liikluskorralduse üldskeemiga
2. Objektil töötavatel mehhanismidel peab olema kõikidest suundadest nähtav töötav vilkur

<b>LEPPEMÄRGID</b>		 Turu 63, 51004, Tartu, Telefon: +372 5248 400 E-post: lounaliiklus@gmail.com	Projekti nimetus:	Kuupäev 30.06.2026
Töötsoon	Paigaldatav ajutine liiklusmärk		Objekti asukoht:	Töö nr: 185/26
Olemasolev liiklusmärk		Koostas: Indrek Vähi	Joonis nr : 6 - (7)	Joonis: Raadamine, peenarde ehitus, mullatööd, kraavide kaevamine
		Tellijä: JBS Infra OÜ		Möotkava



**Märkused**

1. Skeemi tohib kasutada vaid liikluskorralduse üldskeemiga

<p>LEPPEMÄRGID</p> <p> Töötsoon</p> <p> Paigaldatav ajutine liiklusmärk</p> <p> Olemasolev liiklusmärk</p>		<p> <b>Lõunaliiklus</b> Sinu liikluskorraldaja</p> <p>Turu 63, 51004, Tartu, Telefon: +372 5248 400 E-post: lõunaliiklus@gmail.com</p> <p>Koostas: <b>Indrek Vähi</b></p> <p>Tellijä: JBS Infra OÜ</p>	Projekti nimetus:	Kuupäev 30.06.2026
			Objekti asukoht:	Töö nr: 185/26
			Joonis nr : 7 - (7)	Joonis: <b>Mahasõitude ehitus</b>
			Möötka	